

Возможное место захоронения К. Малевича

Результаты георадарного обследования участка поля в районе д. Немчиновка (первый день работ). (Московская область, октябрь-ноябрь 2005 года.)

Обследование было выполнено с помощью георадара «ЛОЗА-В».

Фото 1. 3-я жена К.Малевича, Наталия Манченко, у могилы художника в Немчиновке в 1935 г.



По просьбе Генерального директора НП «Немчиновка и Малевич» А.К.Матвеева исследовательская группа георадара «ЛОЗА» приступила к работе на участке поля между деревнями Ромашково, Немчиновка и поселком Малевича. Указанное место в центре поля является возможным местом захоронения К. Малевича. После его смерти в 1935 г., по завещанию, он был похоронен в окрестностях Немчиновки под большим, одиноко стоящим, дубом. Могила представляла собой небольшую яму 80x80 см, в которую была опущена и, возможно, залита несколькими ведрами цементного раствора урна из алебастра. Рядом был установлен куб Суетина с черным квадратом на одной из сторон. После зимы 1941-1942 гг. место захоронения трудно было определить, т.к. по этим местам прошла тяжелая военная техника, а дуб, возможно, из-за его приметности при авианалетах на Москву, был уничтожен. Район обследования был определен НП «НиМ» по результатам опроса оставшихся в живых старожилов Немчиновки и Ромашково и работы в архивах. В первый день работ (29 октября 2005 года) была выполнена подробная 3-D георадарная съемка участка поля размером 10 x 20 метров.

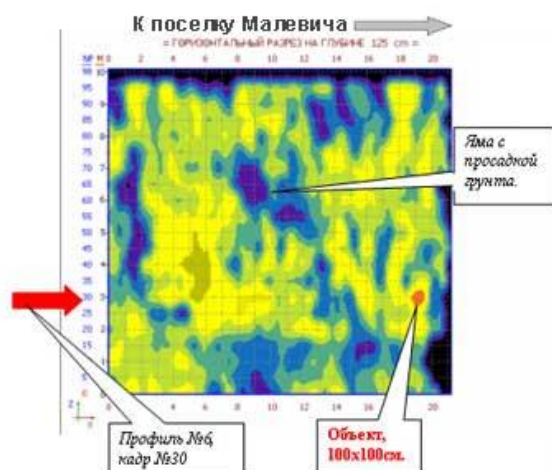


Рис 1. Горизонтальное сечение участка съемки на глубине 125 см. Панель 3D обработки программы «KROT»

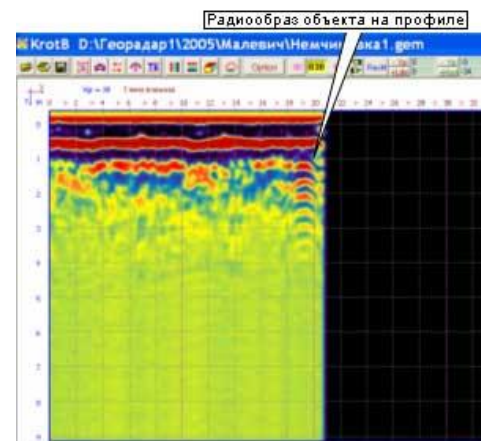


Рис 2. Профиль №6, кадр 30. Панель программы «KROT»

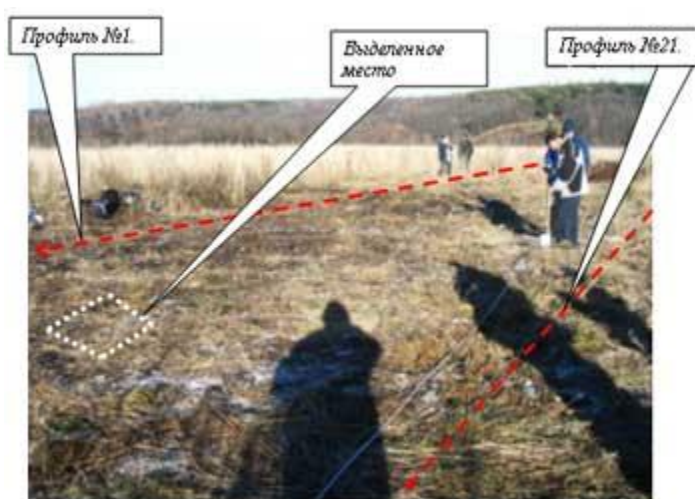


Фото 3. Раскоп на месте, выделенном по результатам георадарной съемки.

В результате первого дня работ на обследованной площадке был обнаружен объект по размерам, глубине залегания и свойствам, похожий на искомый. При проведении раскопок на указанном месте был обнаружен камень (размерами примерно 35 см x 35 см), окруженный крупным щебнем. Камень и щебень были «сцементированы» тонкими прослойками серой глины. «Габаритные» размеры всего объекта составили примерно 60 см x 60 см x 30 см. Объект располагался в слое однородной светло-коричневой глины на глубине 120 см (верх). К сожалению, в первый день работ главная цель не была достигнута. Результаты обследования показали, что объект размерами 80 x 80 см при подробной георадарной съемке не будет пропущен. Работы по обследованию возможного места захоронения К. Малевича будут продолжены.

В проведении работ принимали участие: Багреев В.А., Васильев А.Г., Воровский П.Л., Копейкин В.В., Морозов П.А., Морозов Ф., Хлебопашев П.В.

Все использованные исторические материалы получены в НИ «Немчиновка и Малевич».